

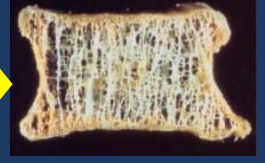
50歳以上の女性の70%が
骨粗しょう症になる危険性あり

骨粗しょう症 検診

骨がもろくなり、折れやすくなる病気
骨粗しょう症



きめが細かくて丈夫



きめが粗く
スカスカでもろい



最新鋭 骨密度測定装置
米国HOLOGIC社製 HORIZON

骨折予防！

早期発見！

早期治療！

あなたらしい人生を歩み続けるために

骨粗しょう症 検診の流れ

- 1 お電話にてご予約下さい
- 2 予約日に来院
- 3 骨折危険度判定 骨密度測定
- 4 説明・結果お渡し (後日郵送も可能)

費用 **¥3,000** (税込)

※健康保険は適用されません
費用は全額自己負担になります



治療等が必要な場合はかかりつけ医にご相談下さい

お申込み・お問い合わせは

JCHO玉造病院 地域医療連携室

〒699-0293 島根県松江市玉湯町湯町1-2

TEL 0852-62-1591

受付時間 平日 9:00~17:00



骨粗しょう症検診 申込書

必要事項を記載して健康管理センターへお持ち下さい

患者番号 : _____

患者氏名 : _____

生年月日 : 年 月 日 男・女

検査日時: 年 月 日 時 分 ~

【骨密度測定検査について】

この検査は、患者さまの腰椎と大腿骨頸部の測定を行います

装置の上に仰向けで寝ていただき、測定部位に弱い2種類のX線を使って測定します

現在行われている測定法では、最も精度が高く、痛みや苦痛はありません

約10分程度で検査終了です

より良い検査をうけていただくために 下記の事項をお読み下さい

1. 検査前の一週間は、バリウム検査（胃透視・注腸）を受けないで下さい
もし受けられた場合は、必ず連絡をして下さい
2. 体内にペースメーカーや電子機器、金属が入っている方は事前に申し出て下さい
3. 妊娠中もしくは妊娠の可能性のある方は事前に申し出て下さい
4. 検査に関する質問等ございましたら、ご遠慮なくお尋ね下さい

検査日時の変更やキャンセルを希望される場合は必ずご連絡下さい

JCHO玉造病院 健康管理センター 0852-62-1560