

50歳以上の女性の70%が  
骨粗しょう症になる危険性あり

# 骨粗しょう症 検診

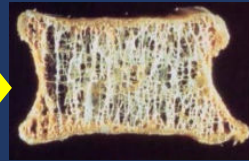
2019年1月  
スタート

骨がもろくなり、折れやすくなる病気

## 骨粗しょう症



きめが細かくて丈夫



きめが粗く  
スカスカでもろい



最新鋭 骨密度測定装置  
米国HOLOGIC社製 HORIZON

骨折予防！

早期発見！

早期治療！

あなたらしい人生を歩み続けるために

### 骨粗しょう症 検診の流れ

- 1 お電話にてご予約下さい
- 2 予約日に来院し、骨密度検査
- 3 スタッフによる説明
- 4 結果を後日郵送いたします

費用 ¥3,000 (税込)

※健康保険は適用されません  
費用は全額自己負担になります



治療等が必要な場合はかかりつけ医にご相談下さい

お申込み・お問い合わせは

JCHO玉造病院 地域医療連携室

〒699-0293 島根県松江市玉湯町湯町1-2

TEL 0852-62-1591

受付時間 平日 9:00~17:00

